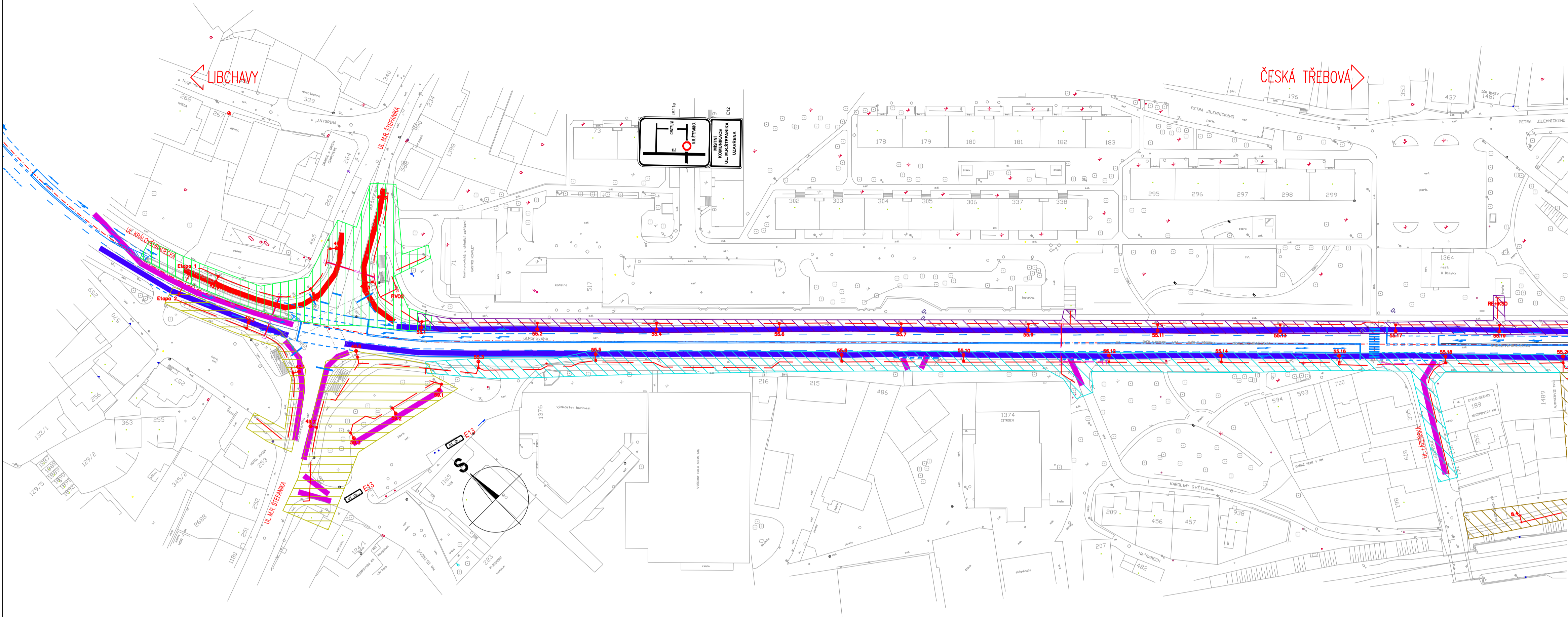


SITUACE – DIL 1.
1: 1000



LEGENDA NOVÝ STAV:

- OSA KOMUNIKACE
- NOVÝ KABEL VO
- NOVÁ LAMPA VO
- VÝMENA SVÍTIDLA V LAMPĚ VO
- ZOŽENÍ DVOU STEJNOSMĚRNÝCH JÍZDNÍCH PRUHŮ DO JEDNOHO
- ZOŽENÍ DVOU PROTISMĚRNÝCH JÍZDNÍCH PRUHŮ DO JEDNOHO
- OPĚLNÁ UZAVÍRKA JÍZDNÍCH PRUHŮ
- STAVENIŠTNÍ PROSTOR – 1. ETAPA STAVBY
- STAVENIŠTNÍ PROSTOR – 2. ETAPA STAVBY
- STAVENIŠTNÍ PROSTOR – 3. ETAPA STAVBY
- STAVENIŠTNÍ PROSTOR – 4. ETAPA STAVBY
- STAVENIŠTNÍ PROSTOR – 5. ETAPA STAVBY

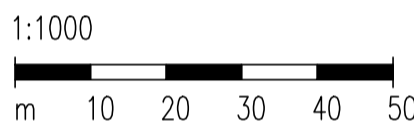
LEGENDA STÁVAJÍCÍ STAV:

- HRANICE POZEMKŮ DLE KATASTRÁLNÍ MAPY
- ČÍSLO POZEMKŮ DLE KATASTRÁLNÍ MAPY
- HRANY PLOCH, BUDOV, ROZHRANÍ POVRCHŮ
- OCELOVÁ SVODIDLA
- STROMY
- DOPRAVNÍ ZNAČKA
- LAMPA VEŘ. OSVĚTLENÍ
- KANALIZAČNÍ VPUST
- KANALIZAČNÍ ŠAHTA
- ŠAHTA NEROZLUŠENÁ
- HYDRANT PODZEMNÍ
- SLOUPY, OCHRANNÉ TYČE
- SLOUP PŘÍHRADOVÝ

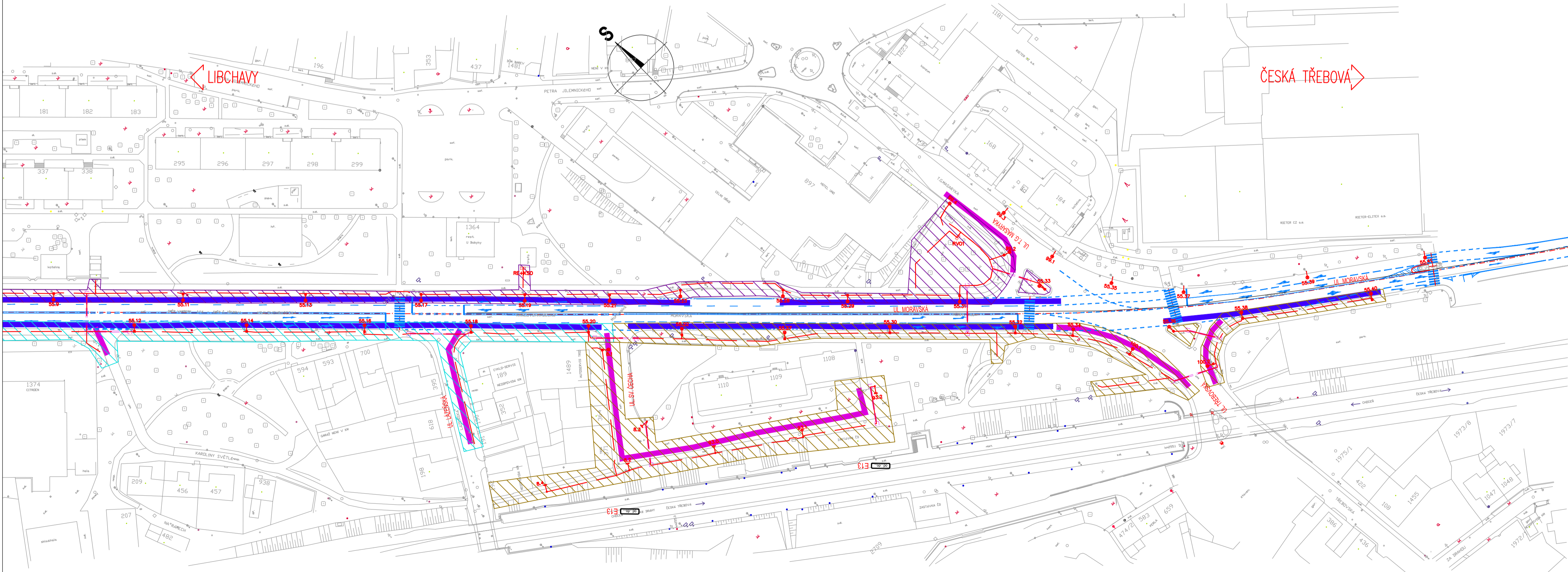
STÁVAJÍCÍ VODOROVNÉ DOPRAVNÍ ZNAČENÍ

- V4 , V1a – 0,125
- V2b–1,5/1,5 – 0,125
- V4 , – 0,25
- V2b–1,5/1,5 – 0,25
- V5 , – 0,25

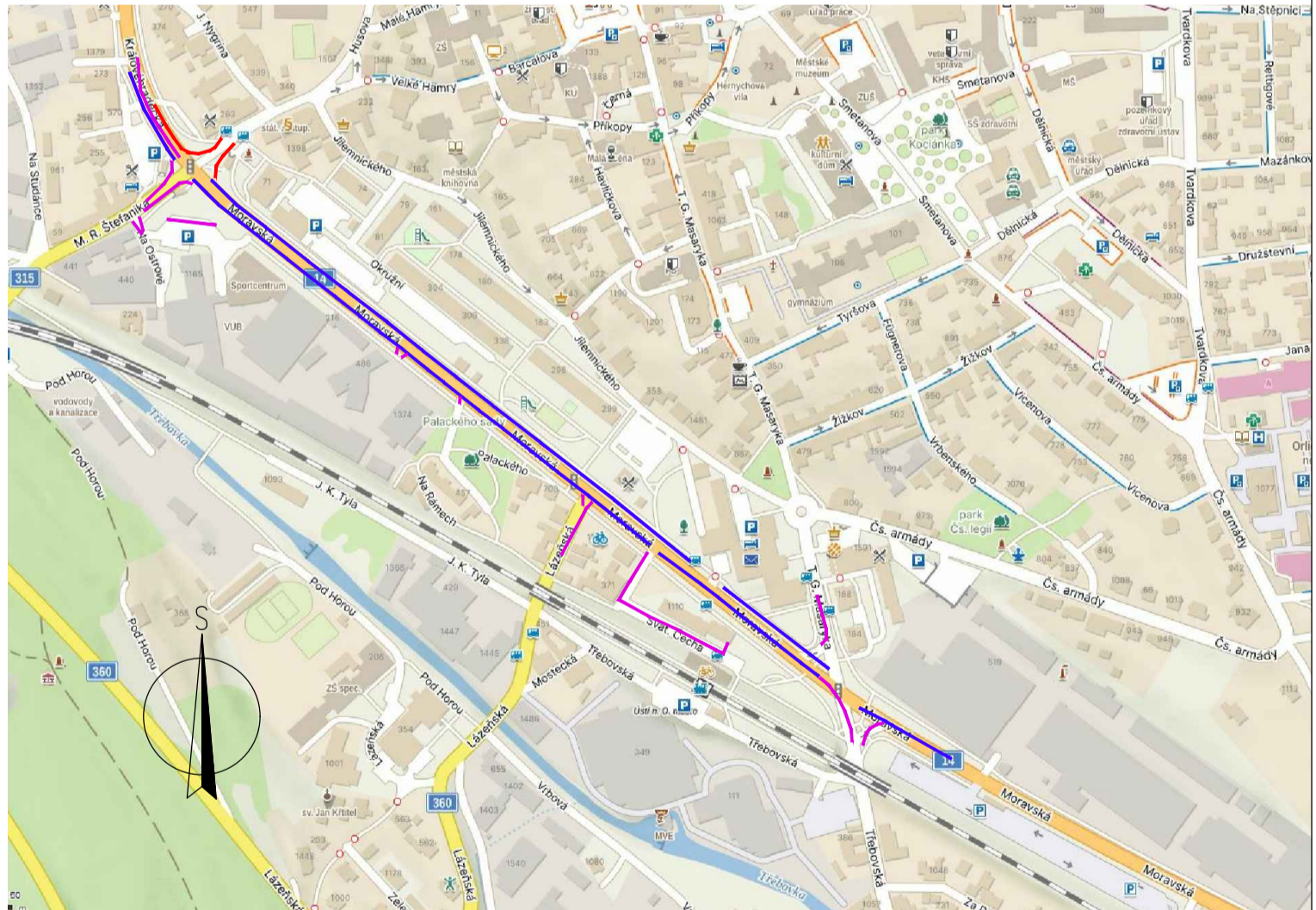
MĚŘÍTKO:



SITUACE – DIL 2.
1: 1000



PŘEHLEDNÁ MAPA ORGANIZACE DOPRAVY



Souřadnicový systém S-JTSK, Výškový systém Bpv		
Vypracoval: Ing. Petr Korytýš	Zodp. projektant: Ing. Petr Korytýš	Kontroloval: Ing. Petr Korytýš
Kraj: Pardubický	Obec: Ústí nad Orlicí	
Objednavatel: TEPVOS, spol. s r.o., Královéhradecká 1566, 562 01 Ústí nad Orlicí		
Akce:		
Rekonstrukce veřejného osvětlení ul. Moravská, Ústí nad Orlicí		
S002 Přechodné dopravní značení		
Obsah přílohy: SITUACE - ETAPIZACE VÝSTAVBY		
ELKOR ELEKTROPROJEKT MAŠKOVÁ 1149, 570 01 LITOMYSL E-MAIL: PROJEKTY@ELKOR.CZ		
Formát 8xA4	Datum 11/2024	Účel DPS
Č. zakázky 2024/15	Změna	Č. kopie
Měřítko 1:1000	Část dokumentace D.1.2	Č. přílohy 2